

Wir beraten Sie

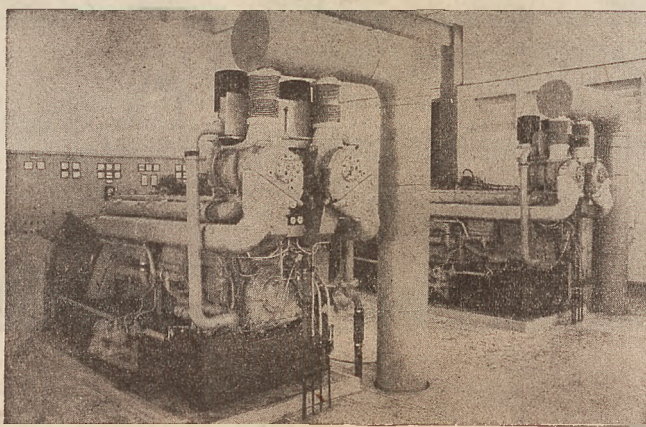
**fachmännisch
prompt
zuverlässig**

Aargauische Kantonalbank Schweizerische Bankgesellschaft

**Garantierte
Sicherheit durch**



Elektro-Aggregate



Für das erste schweizerische Leistungs-Atomkraftwerk der Nordostschweizerischen Kraftwerke AG in Beznau an der Aare lieferten wir zwei 545 kVA-Notstromaggregate, die jeweils von einem Sechszylinder-MWM-Dieselmotor TRHS 518 V 16 von 640 PS bei 1500 U/min angetrieben werden.

MWM-Notstromaggregate sind bei verschiedenen Forschungs- und Leistungsreaktoren im Einsatz. Die obestehenden Bilder zeigen die Kompaktheit solcher Einheiten.

MOTOREN-WERKE MANNHEIM AG
VORM. BENZ ABT. STAT. MOTORENBAU
68 MANNHEIM / Westdeutschland

Generalvertretung
für die
Schweiz

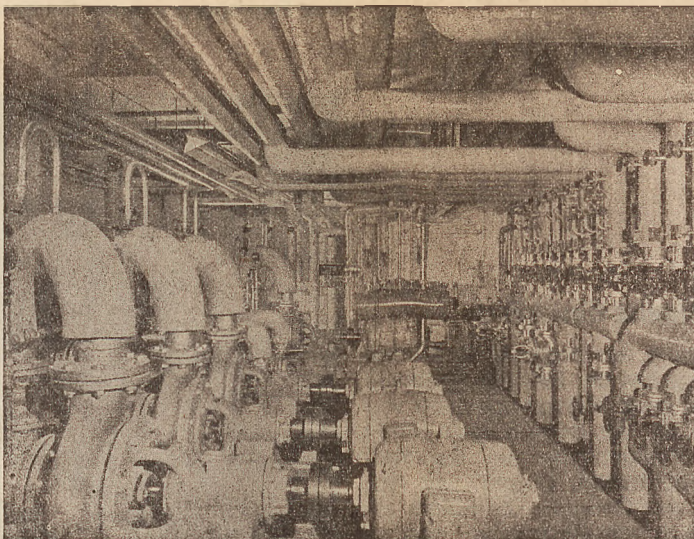
DIMAG
DIESELMOTOREN AG

Tösstalstrasse 86
8400 Winterthur
Telephon (052) 29 11 26

Das Herz einer



Heizungs-Anlage...



... die Heizzentrale
und die Verteilstation



berechnet und erstellt seit 70 Jahren heizungs- und lüftungstechnische Anlagen aller Grössen auf dem Gebiete der ganzen Schweiz. Neu: Atomkraft-Heizungen!



erstellte im AEW-Verwaltungsgebäude Aarau die gesamten Heizungsanlagen mit Kessel- und Verteilstationen, Fernleitungen, Mischgruppen, Kalt- und Warmwassernetz für die Jettairanlage, Steuerleitungen, Wärmemengenzähler usw.



ist die älteste und grösste Heizungs- und Lüftungsfirma im Kanton Aargau. Wir beschäftigen 350 Arbeiter, Angestellte und Spezialisten.

Schenken auch Sie uns das Vertrauen

LEHMANN & CIE AG

Brugg - Möhlin - Basel - Bern

ZOFINGEN

Luzern - St. Gallen - Zürich 1