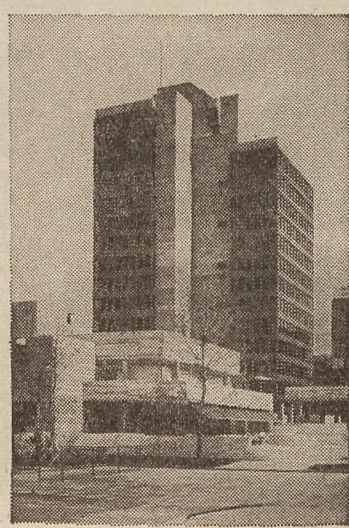
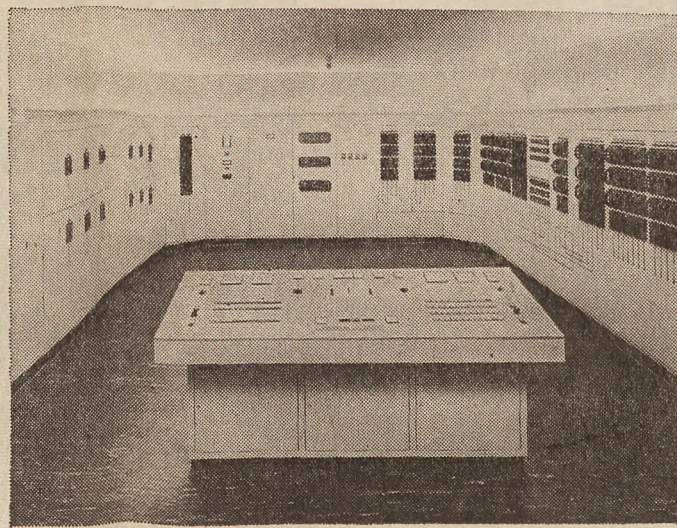
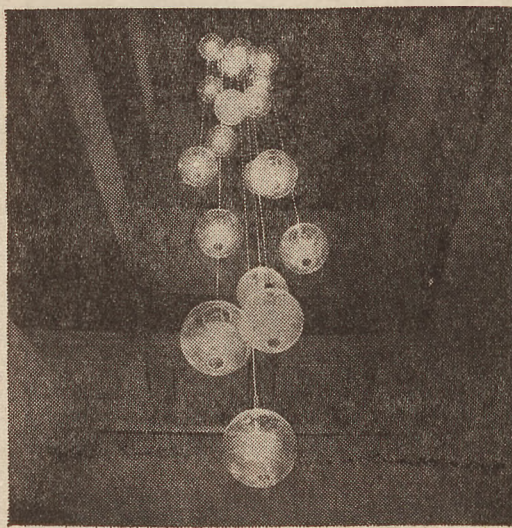
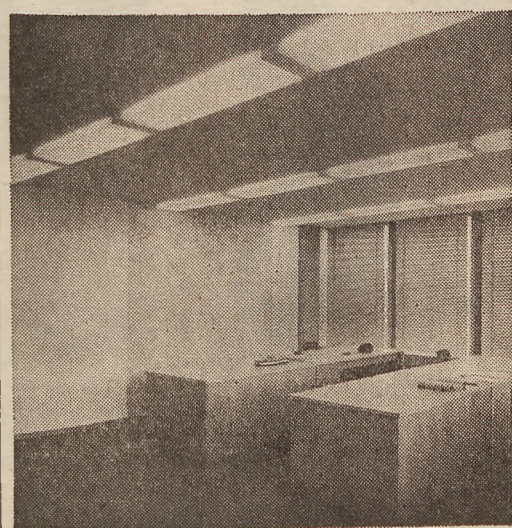


# Alle elektrischen Anlagen in der gesamten Ueberbauung AEW wurden unseren Betrieben zur Beratung Planung Projektierung Bauführung übertragen

Zur Ausführung und Installation gelangten insbesondere: Beleuchtungsprojekte integriert mit Klimaanlage, Leuchtengruppen für Restaurant, Kantine, Gerichtsräume, Sitzungs- und Konferenzzimmer usw., Uhren-, Kontroll- und Ueberwachungseinrichtungen, Liftalarm- und Sprechanlagen, Dachrinnen- und automatische Rampenheizanlagen, Co-Abgas-Ueberwachungseinrichtungen, Telefon- und Personensuchanlagen.

Hochspannungsverteilung, separate Transformatorenstation, Hauptverteilanlagen, Blindstromzentalkompensation, Notstromversorgung, Gruppen- und Etagenverteilungen, Kabelbahnen, Installationskanäle, Spezialsteuerungen, Feuermelde- und Löschanlagen (Sprinkler), Signal- und Lichtruftablo.



## Industrielle Betriebe der Stadt Aarau

Aarau · Buchs · Erlinsbach · Küttigen · Rohr · Unterentfelden · Hirschthal

